



Anlage 2

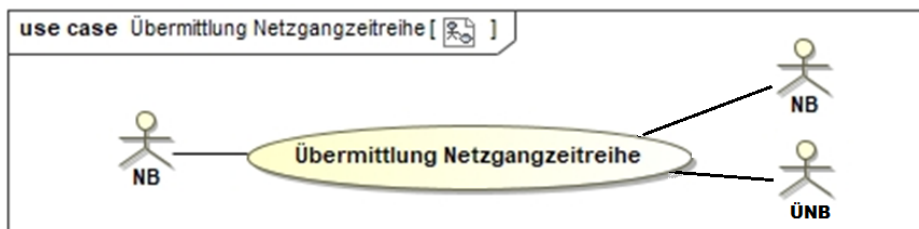
**zum Beschluss BK6-19-218
vom 11.12.2019**

**Änderung der Anlage 1 zu dem Beschluss
BK6-07-002 vom 10.06.2009 (MaBiS),
zuletzt geändert durch den Beschluss BK6-18-032
vom 20.12.2018**

Änderungen der Anlage 1 zu dem Beschluss BK6-07-002 (MaBiS)

1. Im Inhaltsverzeichnis wird nach dem Gliederungspunkt „5.6. USE-CASE: ÜBERMITTLUNG DATENSTATUS DER NETZZEITREIHE“ der neue Gliederungspunkt „5.7. USE-CASE: ÜBERMITTLUNG NETZGANGZEITREIHE“ eingefügt. Die Seitennummerierung wird entsprechend angepasst.
2. Nach dem Ende des Abschnitts „5.6.3. AD: Übermittlung Datenstatus der Netzzeitreihe“ wird folgender neuer Abschnitt eingefügt:

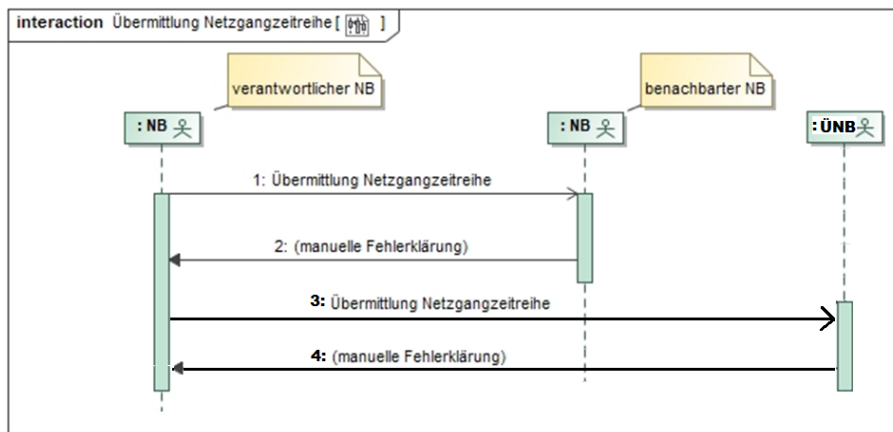
5.7. Use-Case: Übermittlung Netzgangzeitreihe



5.7.1. UC: Übermittlung Netzgangzeitreihe

Use-Case-Name	Übermittlung Netzgangzeitreihe
Prozessziel	Dem benachbarten NB sowie dem ÜNB liegt die Netzgangzeitreihe vor.
Use-Case-Beschreibung	Der verantwortliche NB übermittelt für den Vortag bzw. die Vortage die Netzgangzeitreihe an den NB des benachbarten BG sowie an den zuständigen regelverantwortlichen ÜNB
Rollen	<ul style="list-style-type: none"> • NB • ÜNB
Vorbedingung	<ul style="list-style-type: none"> • Die Zählpunktbezeichnung für die Netzgangzeitreihe ist ausgetauscht.
Nachbedingung im Erfolgsfall	<ul style="list-style-type: none"> • Der Austausch der Netzzeitreihe kann erfolgen. • Die Netzzeitreihe kann plausibilisiert bzw. erstellt werden.
Nachbedingung im Fehlerfall	--
Fehlerfälle	--
Weitere Anforderungen	--

5.7.2. SD: Übermittlung Netzgangzeitreihe



Nr.	Aktion	Frist	Hinweis/Bemerkung
1	Übermittlung Netzgangzeitreihe	Werktäglich für den Vortag bzw. Vortage bis 12:00 Uhr.	Wenn Messwerte nicht vorliegen, erfolgt eine Abstimmung zwischen dem verantwortlichen NB und dem benachbarten NB.
2	Manuelle Fehlerklärung	--	--
3	Übermittlung Netzgangzeitreihe	Werktäglich für den Vortag bzw. Vortage bis 12:00 Uhr.	Wenn Messwerte nicht vorliegen, erfolgt eine Abstimmung zwischen dem verantwortlichen NB und dem ÜNB.
4	Manuelle Fehlerklärung	--	--