

7. Fachgespräch der Clearingstelle EEG

Finanzierung von Erneuerbaren Energien

Berlin, 15. Oktober 2010

Mario Hattemer

Die Zukunftsförderer



- 1. KfW Bankengruppe**
- 2. Struktur der gewerblichen Umweltschutzfinanzierung**
- 3. KfW-Programm Erneuerbare Energien**
 - 1. Programmteil „Standard“**
 - 2. Programmteil „Premium“**

- Sitz in Frankfurt, Berlin und Bonn
- über 4.000 Mitarbeiter
- über 70 Mrd. Euro Fördervolumen für
 - Mittelstand und Existenzgründer
 - Wohnwirtschaft und Bildung
 - Umwelt- und Klimaschutz
 - Export- und Projektfinanzierung
 - Projekte in Entwicklungs- und Transformationsländern



KfW-Mittelstandsbank

Förderung von Umweltschutzinvestitionen

Nutzen Sie diese Vorteile!

Zuschüsse

**verbilligte
Zinssätze**

**lange
Darlehenslaufzeit**

**lange
Zinsbindungen**

**tilgungsfreie
Anlaufjahre**

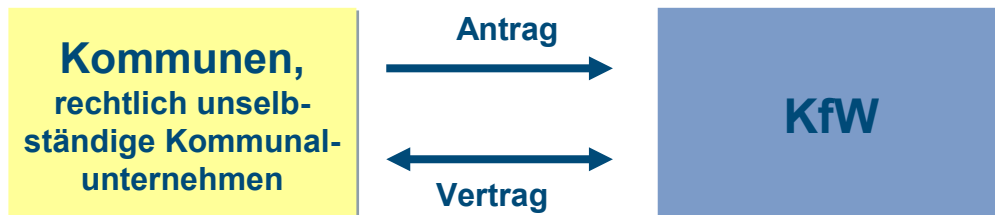


100%-Finanzierung

Bankdurchleitung



Direktkredit



1. KfW Bankengruppe

2. Struktur der gewerblichen Umweltschutzfinanzierung

3. KfW-Programm Erneuerbare Energien

1. Programmteil „Standard“
2. Programmteil „Premium“

Allgemeiner Umweltschutz

Energieeffizienz

Erneuerbare Energien

Innovativer Umweltschutz



Energie

Hersteller
Modell

Logo
ABC
123

Niedriger Verbrauch



ERP-Umwelt- und Energieeffizienzprogramm

Antragsteller: Unternehmen

Verwendungszwecke:

Energieeffizienz, auch im Verkehr,
Allgemeine Umweltschutzinvestitionen

Keine Erneuerbaren Energien

→ Förderfenster für Kleine Unternehmen

KfW-Programm Erneuerbare Energien

Antragsteller: Unternehmen,
Privatpersonen, Kommunen

Verwendungszweck:

Einsatz Erneuerbarer
Energien

→ Förderfenster für kleine
Unternehmen (Premium)

Umweltinnovations- programm

Antragsteller: Unternehmen,
Privatpersonen, Kommunen

1. **KfW Bankengruppe**
2. **Struktur der gewerblichen Umweltschutzfinanzierung**
3. **KfW-Programm Erneuerbare Energien**
 1. **Programmteil „Standard“**
 2. **Programmteil „Premium“**

Standard

Premium

Stromerzeugung

Wärmeerzeugung



Programmnummer
• für alle **270**



Programmnummer
• für KU **281**
• für MU/GU **271**

- 1. KfW Bankengruppe**
- 2. Struktur der gewerblichen Umweltschutzfinanzierung**
- 3. KfW-Programm Erneuerbare Energien**
 - 1. Programmteil „Standard“**
 - 2. Programmteil „Premium“**

Antragstellerkreis

- Private gewerbliche Unternehmen
- Unternehmen mit kommunalem Gesellschafterhintergrund
- freiberuflich Tätige
- natürliche Personen und gemeinnützige Antragsteller, die wirtschaftlich tätig sind

Für Unternehmen mit mehrheitlich kommunalem oder karitativem Hintergrund oder Großunternehmen keine Zinssubvention möglich!



Förderzweck

Investitionen in Anlagen zur Nutzung Erneuerbarer Energien

Erzeugung von **Strom**

- Biogas/-masse
- Geothermie
- Solarenergie
- Wasserkraft
- Windkraft

Erzeugung von **Strom und Wärme**

- KWK-Anlagen

Erzeugung von **Wärme**

- Anlagen, die die Anforderungen des Programmteils „Premium“ nicht erfüllen

Biogasleitungen und -aufbereitung

Voraussetzungen für den Eigenverbrauch

Antragstellerkreis	Förderbedingungen Eigennutzung
<ul style="list-style-type: none">• Gewerbliche Unternehmen	Keine
<ul style="list-style-type: none">• Andere Unternehmen, gemeinnützig, karitativ, usw.• Natürliche Personen	Dokumentation der wirtschaftlichen Tätigkeit: - Teilweise Einspeisung ins öffentliche Stromnetz
<ul style="list-style-type: none">• Landwirt als Energiewirt, gewerblich	Dokumentation der gewerblichen Tätigkeit: - Überwiegende Einspeisung ins öffentliche Stromnetz
<ul style="list-style-type: none">• Echte Landwirte	Dokumentation der landwirtschaftlichen Tätigkeit: - Überwiegende Eigennutzung des Stroms in der Landwirtschaft / Primärproduktion

KfW-Programm Erneuerbare Energien

Programmteil „Standard“

Konditionen

Ihre Vorteile auf einen Blick:

bis zu
10 Mio. EUR
pro Vorhaben

Laufzeit
bis 20 Jahre

bis zu
3 tilgungsfreie
Anlaufjahre



**Zinssatz
ab 2,25% eff.**

Zinsfestschreibung
bis zu 10 Jahre

kostenfreie
Sondertilgungen

bankübliche
Besicherung

Finanzierungsanteil
bis 100%

Antragsunterlagen

Kreditantrag allgemein (Produkt unabhängig)

Beihilfe-spezifische Anlagen

- Anlage „de minimis“ (Komponente 1), oder
- Anlage Anreizeffekte (Komponente 5)

Förderzweck-spezifische Anlagen

- Anlage zum Kreditantrag



Hausbank

Investor



- 1. KfW Bankengruppe**
- 2. Struktur der gewerblichen Umweltschutzfinanzierung**
- 3. KfW-Programm Erneuerbare Energien**
 - 1. Programmteil „Standard“**
 - 2. Programmteil „Premium“**

Antragstellerkreis

- Privatpersonen
- Freiberuflich Tätige
- Kleine und mittlere private gewerbliche Unternehmen (gem. KMU-Definition der Europäischen Union)
- Unternehmen, an denen mehrheitlich Kommunen beteiligt sind und die gleichzeitig die **KMU-Schwellenwerte** unterschreiten
- Kommunen, kommunale Gebietskörperschaften, kommunale Zweckverbände
- Gemeinnützige Investoren, Genossenschaften
- **Großunternehmen** nur bei **besonderer Förderwürdigkeit** und bei folgenden Maßnahmen: Tiefengeothermie, große Solarkollektoren, Wärmenetze, Innovationsförderung



**KMU-
Schwellenwerte:
Umsatz < 50 Mio.
EUR
Mitarbeiter < 250**



**Nicht
KMU**

KfW-Programm Erneuerbare Energien

Programmteil „Premium“

Förderzwecke

**Anlagen bis 200 EUR
pro kW Nennleistung
Bohrung bis 750 EUR
pro Meter Tiefe**

Tiefengeothermie
(ab 400m Bohrtiefe)

Solarkollektorenanlagen

**u. a. 30% der
förderfähigen
Investitionen**

**bis zu 50 EUR
pro kW
Nennleistung**

Biomasse
(thermische Nutzung)

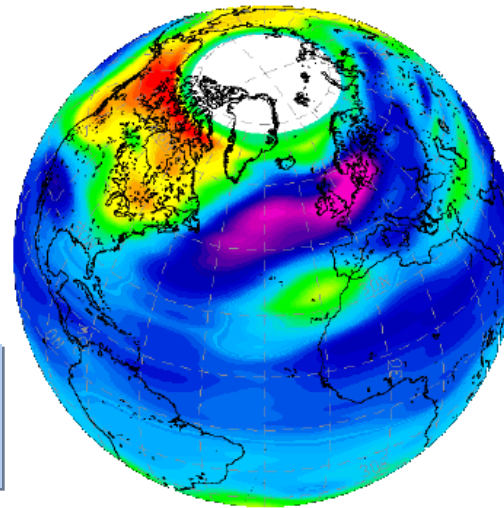
**40 EUR pro kW
Nennwärme-
leistung**

KWK-Biomasse
(überwiegend
thermische Nutzung)

Nahwärmenetze

**Wärmespeicher
Biogasleitungen
Biogasaufbereitung**

**bis zu 80 EUR pro
Trassenmeter und
1.800 EUR pro
Übergabestation**



KfW-Programm Erneuerbare Energien

Programmteil „Premium“

Konditionen

Ihre Vorteile auf einen Blick:

**Zinssatz
ab 1,55% eff.**

i. d. R.
10 Mio. EUR
pro Vorhaben

Laufzeit
bis 20 Jahre

bis zu
3 tilgungsfreie
Anlaufjahre

Finanzierungsanteil
bis 100%



Zinsfestschreibung
bis zu 10 Jahre

kostenfreie
Sondertilgungen

bankübliche
Besicherung

Tilgungszuschuss

Zinsvergünstigung
für kleine
Unternehmen

Informationen

Internet

www.kfw.de

www.kfw-mittelstandsbank.de

KfW-Infocenter

Kunden-Hotline Umwelt: 0180 1 24 11 24

Kunden-Hotline Kommunal: 030 2 02 64 55 55

E-Mail

infocenter@kfw.de

KfW-Beratungszentren

Berlin, Bonn und Frankfurt/Main



Mario Hattemer

Prokurist

Geschäftsbereich KfW Mittelstandsbank
Gewerbliche Umweltschutzfinanzierung
Ludwig-Erhard-Platz 1-3
53179 Bonn

Telefon +49 228 831-7131

Telefax +49 228 831-7880

e-mail: mario.hattemer@kfw.de